

Schön dass Sie sich für einen Bastelbausatz von mir entschieden haben. Meine Projekte können manchmal schon mal etwas Zeit in Anspruch nehmen, aber zusammen mit Freunden oder Familie lassen sich auch die Anspruchvollsten Modelle in nur wenigen Stunden bewältigen. Ich hoffe Sie haben beim Zusammenbauen so viel Spaß wie ich. Über ein Feedback oder ein Foto ihres Ergebnis würde ich mich sehr freuen.
E-Mail: kreanym@outlook.de

Nice that you have decided to build up one of my paper kits. My kits can take some time to build, but together with friends or family you'll also getting the most demanding works in just few hours done.

I hope you'll have as much fun with it as I had and a feedback or a picture of your work is always welcome.

E-mail: kreanym@outlook.de

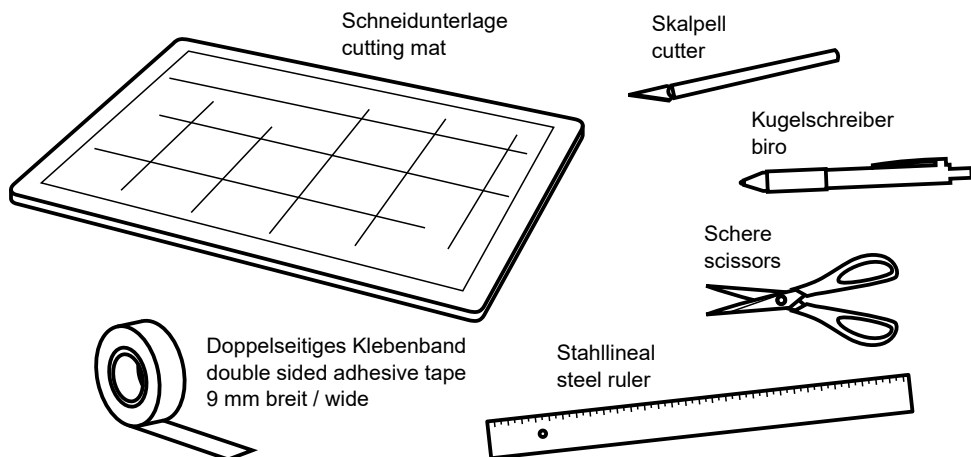


Vorlagen auf DIN A4 200g/m² ausdrucken

Print templates to DIN A4 200g/m²

Diese Werkzeuge brauchen Sie!

You need this tools!



Lesen Sie unbedingt die Anleitung **komplett** durch bevor Sie mit dem Projekt beginnen.

Da die Projekte teilweise mehrere Stunden in Anspruch nehmen, können die einzelnen Elemente auch auf mehrere Personen verteilt werden. Zusammen macht es auch viel mehr Freude.

Brauchen Sie Hilfe oder haben einen Fehler in der Anleitung gefunden? Dann scheuen Sie sich nicht mich zu kontaktieren:

E-Mail: kreanym@outlook.com

Please read the Instructions **carefully** before you begin to work.

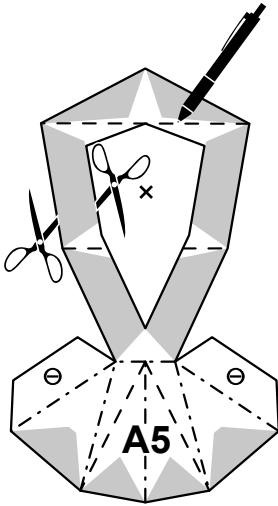
Some of my projects could take some hours to finish, but you can split the work to several people, give everybody his own group of parts. Of course it's much more fun together.

Do you need help or have found a mistake in the instructions? Don't hesitate to contact me:

E-mail: kreanym@outlook.com

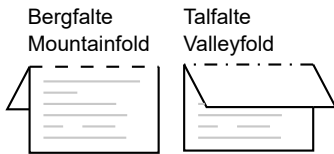
Schneiden Sie alle Teile einer Gruppe z.B. A (A1, A2...) grob aus den Vorlagenbögen. Nun mit einer Schere oder einem Skalpell entlang der **durchgezogenen Linie** alle Teile ausschneiden. Ausschnitte sind mit einem X versehen.

Roughly cut out all parts from a group for ex. A (A1, A2...) out of the sheets. Cut out the shapes along the **solid line** with a pair of scissors or cutter. Cut outs are marked with a X.



Falzen Sie entlang aller **gestrichelten Linien** indem Sie das Teil auf eine Schneidunterlage o. mehrere Lagen Papier legen und die Linien mit einem Kugelschreiber nachziehen. Verwenden Sie hierzu ein Lineal und üben mit dem Kugelschreiber etwas Druck auf den Karton aus, so entsteht eine Rille an der sich der Karton später leicht knicken lässt.

Score along the **dashed lines** by putting the part on a cutting mat or several sheets of paper and trace the lines with a biro. Use a ruler and put a bit pressure with the biro on the paper, the result is a groove on which the paper easily can be folded.



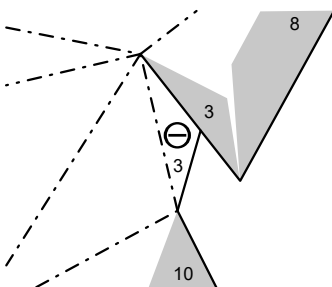
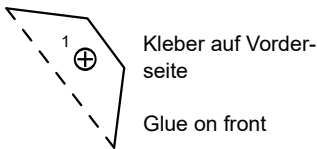
Falten Sie entsprechend der Linienart eine **Berg-** (Papier nach hinten knicken) oder **Talfalte** (Papier nach vorne knicken).

Fold **mountain-** (fold paper backward) and **valleyfolds** (fold paper forward) according to the line style.



Klebelaschen mit \oplus werden auf der **bedruckten** Seite- Klebelaschen mit einem \ominus auf der **unbedruckten** Seite mit Kleber versehen. Am besten eignet sich ein gutes doppelseitiges Klebeband dass Sie entsprechend der Kantenlänge abschneiden. Alternativ dazu können Sie auch einen schnell trocknenden Holzleim verwenden, den Sie allerdings nur dünn auftragen können, da das Papier bei zu viel Kleber aufweicht und wellig wird.

Apply glue to flaps marked with a \oplus on the **printed** surface and flaps marked with a \ominus on the **unprinted** surface. You'll getting best results with a good double sided adhesive tape wich you cut as long as the edge of the flap. Alternatively, you can use some fast drying wood glue, but be aware to add just a thin layer of it, because the paper can soak the glue and become wavy.



Die **Kantennummern** zeigen Ihnen welche Kanten zusammen gehören und beschreiben genau in welcher Reihenfolge Sie die Laschen ankleben müssen. Zum besseren Ausrichten der Klebelaschen sind diese nochmals grau hinterlegt.

The **edge numbers** are telling you wich edges belongs together and describes the exact order in wich the flaps are glued together. Also the falps are marked in grey colour so you can easily line up the flaps.